



HAVART

Une flotte et un service complet



GRUE JMG MC 60



LIÈGE • 04 377 37 54
www.havart.be


MANUTENTION

www.havart.be • 04 377 37 54

Rue de Heuseux, 42 – 4630 Micheroux • Fax. 04 377 55 57 • info@havart.be



HAVART

Une flotte et un service complet



JMG MC 60 S Grue électrique radiocommandée compacte

Capacité de levage de 6 t maximale

- Numéro de Parc Havart : **MC60**
- Dimensions : **3195 x 1380 x 1845 mm**
- Pick and carry :
Levage et transport de la charge sans stabilisation pour travail en zone exigüe.
- Compacte et puissante
- Poids : **6500kg - contrepoids inclus.**
Contrepoids démontable (1980kg) :
Montage et démontage rapide pour l'optimisation de charge sur les essieux de la grue et de la pression au sol.
- Flèche télescopique 4 éléments :
dont 3 éléments à télescopage hydraulique.
Angle de +60° à -15°.
- Fléchette 2 éléments :
Manuelle, capacité de 3 t et inclinable de +8° à -40°
- Batterie :
72V - 65 Ah. Indicateur lumineux à LED de l'état de charge, 8 heures d'autonomie.
- Conduite :
Radiocommandée par télécommande permettant de contrôler simultanément et proportionnellement tous mouvements.
Angle de pilotage : +90° / -90°
- Roues blanches :
pour le travail en milieu stérile avec moteur électrique pour les travaux intérieurs sans pollution et bruit.



1 Avant et arrière

2 Conduite



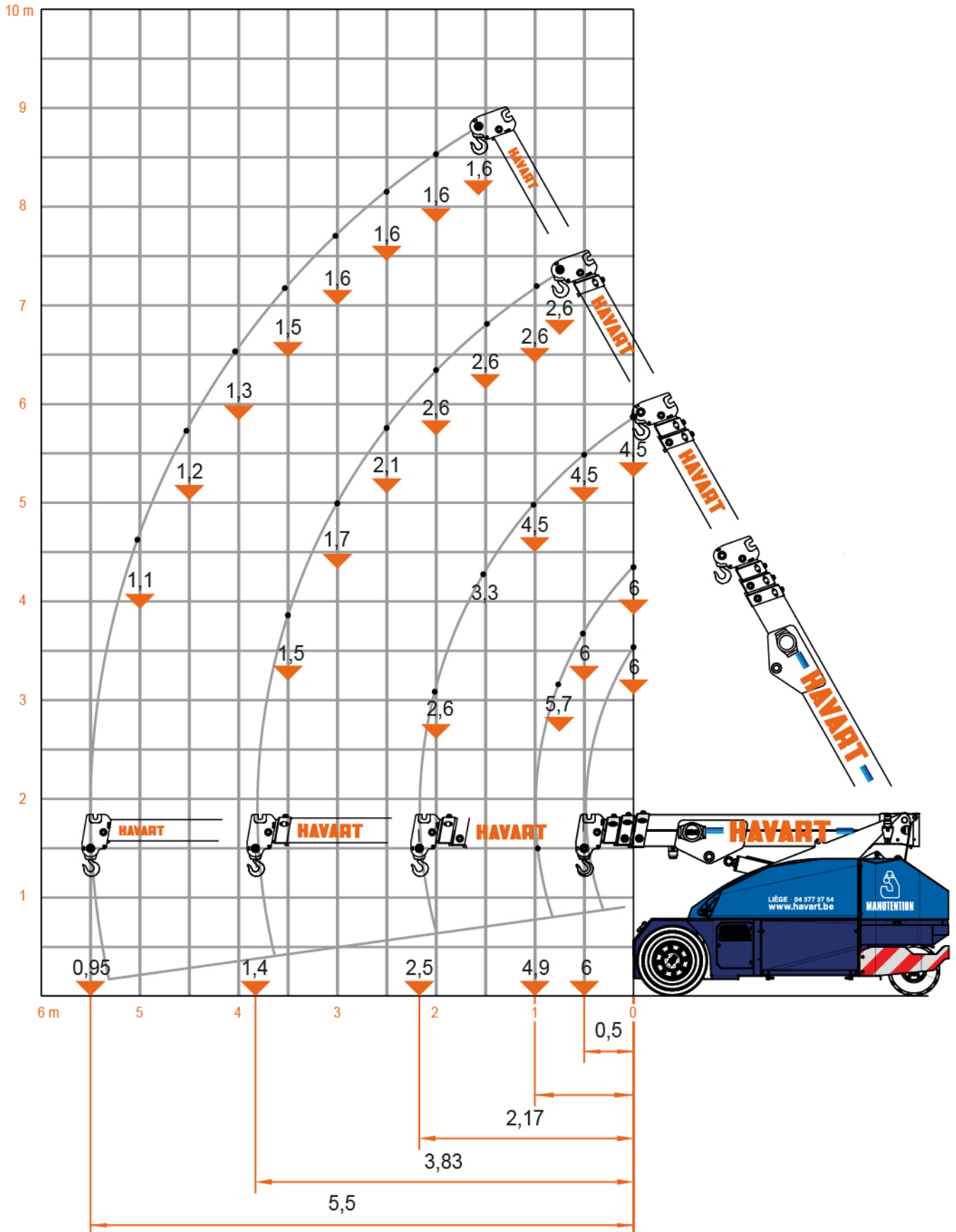


HAVART

Une flotte et un service complet



Tableau de charge avec la flèche de base





HAVART

Une flotte et un service complet



Tableau de charge avec double flèche manuelle

