

# F950AXP



**evolution**  
CONCEPT

english

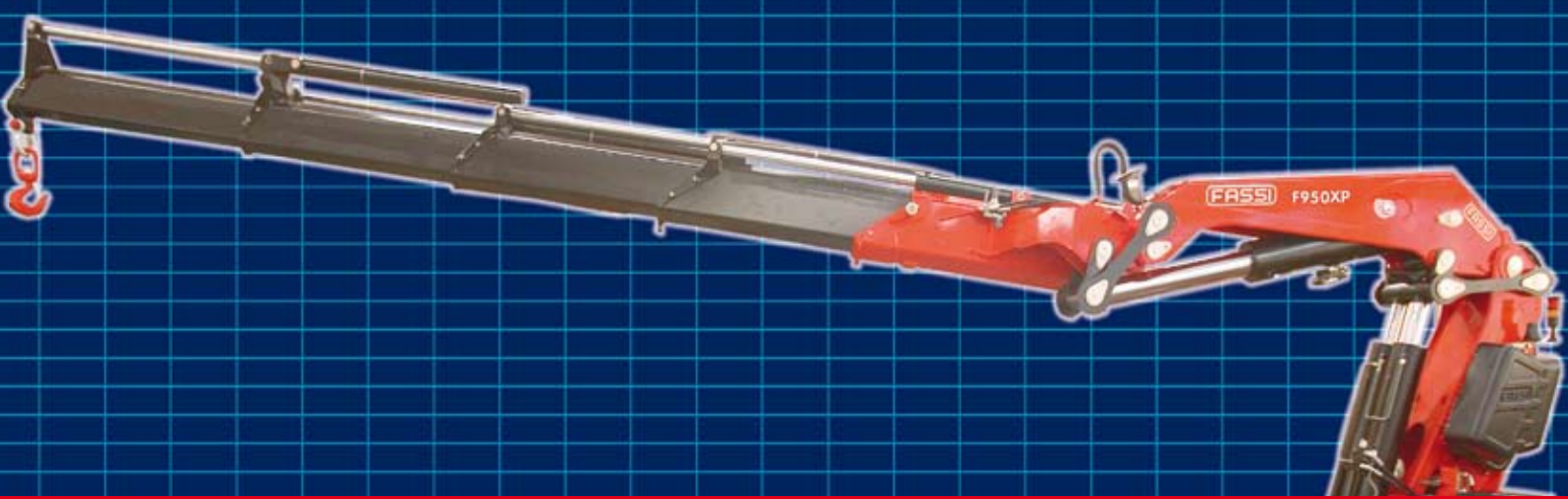
italiano

français

deutsch

español

nederlands



c r a n e s   w i t h o u t   c o m p r o m i s e

**FASSI**

CRANES WITHOUT COMPROMISE

# F950AXP



## EVOLUTION SYSTEM

**GB** Evolution is the "TOP" range that includes the most advanced solutions in the field of cranes for trucks. At the heart of the system there are the electronic Evolution systems: the control unit, digital distributor, remote control, ADC combined by means of a CANBUS transmission protocol, and co-ordinated by the comprehensive management system IMC (Integral Machine Control). These systems, together with the excellent synergy between the double linkage system rods and the ProLink function, result in an exceptional crane performance in terms of speed and power, with the highest levels of safety. Control unit FX800 - Hydraulic distributor D900 - Command unit RCH - Dynamics control ADC

Design according to European Regulation EN12999\*. Fatigue-tested in class H1B3.

**IT** Evolution è la gamma "TOP" che ingloba le soluzioni più avanzate nel settore delle gru per autocarro. Cuore dell'apparato sono i sistemi elettronici Evolution: unità di controllo, distributore digitale, radiocomando, ADC in combinazione tra di loro tramite protocollo di trasmissione CANBUS e coordinati dal sistema di gestione integrale IMC (Integral Machine Control). Questi sistemi, abbinati alla ottimale sinergia tra il doppio biellismo e la funzione ProLink consentono di ottenere dalla gru eccezionali prestazioni di velocità e potenza nella massima condizione di sicurezza. Unità di controllo FX800 - Distributore idraulico D900 - Unità di comando RCH - Controllo della dinamica ADC

Progettazione conforme alla Normativa Europea EN12999\*. Classe di collaudo a fatica H1B3.

**FR** « Evolution » est la gamme "High Tech" englobant les solutions les plus avancées dans le secteur des grues pour camion. Le point vital du concept est constitué des systèmes électroniques « Evolution »: unité de contrôle, distributeur numérique, radiocommande, ADC se combinant grâce à un protocole d'émission CANBUS et sont coordonnés par le système de commande intégrale IMC (Integral Machine Control). Ces systèmes, en association avec l'excellente synergie existante entre la double biellette et la fonction ProLink permettent d'obtenir de la grue des performances de vitesse tout à fait exceptionnelles et une grande puissance dans des conditions de sécurité maximale. Unité de contrôle FX800 - Distributeur hydraulique D900 - Unité de commande RCH - Contrôle de la dynamique ADC

Etude de projet conforme à la norme européenne EN12999\*. Essais en fatigue en classe H1B3.

**ES** Evolution es la gama "TOP" que reúne las soluciones más avanzadas en el sector de las grúas para camión. La base de la gama son los sistemas electrónicos Evolution: unidad de control, distribuidor digital, radiocontrol, sistema ADC combinados entre ellos mediante el protocolo de transmisión CANBUS y coordinados por el sistema de gestión integral IMC (Integral Machine Control). Estos sistemas, combinados con la óptima sinergia entre el sistema de doble biela y la función ProLink, permiten obtener de la grúa excepcionales prestaciones de velocidad y potencia en las máximas condiciones de seguridad. Unidad de control FX800 - Distribuidor hidráulico D900 - Unidad de control RCH - Control de la dinámica ADC

Proyecto según Normativa Europea EN12999\*. Comprobación de fatiga en la clase H1B3.

**DE** Evolution ist die Top-Produktreihe, die die fortgeschrittensten Lösungen im Bereich LKW-Ladekrane in sich vereint. Herz der Gruppe sind die elektronischen Evolution Systeme: Kontrolleinheit, digitaler Steuerblock, Funkfernsteuerung, Bewegungskontrolle ADC, untereinander durch CANBUS-Übertragungsprotokoll verbunden und durch das Hauptverwaltungssystem IMC (Integral Machine Control) koordiniert. Diese Systeme, verbunden mit einer optimalen Synergie zwischen doppeltem Kniehebelsystem und der ProLink-Funktion, ermöglichen außergewöhnliche Geschwindigkeits- und Kraftleistungen des Krans bei maximaler Sicherheit. Kontrolleinheit FX800 - Digitaler Steuerblock D900 - Funkfernsteuerung RCH - Bewegungskontrolle ADC

Berechnungsnorm EN12999\*. Ermüdungstest nach Klasse H1B3.

**NL** Evolutie is de topreeks, welke de meest vooruitstrevende oplossingen omvat in de autolaadkraan-sector. In de kern van het apparaat zijn er de elektronische Evolutie systemen: de controle-eenheid, het digitaal aangestuurde ventielblok, radiografische afstandsbesturing, ADC, welke via het transmissieprotocol CANBUS op elkaar zijn aangesloten en die door het integrale beheersysteem IMC (Integrale Machine Controle) gecoördineerd worden. Deze systemen en de optimale synergie tussen de dubbele kniehevelsystemen en de ProLink - functie resulteert in een exceptionele kraanprestaties voor wat betreft de snelheid en het hefvermogen betreft, met de hoogste veiligheidsniveaus. Controle-eenheid FX800 - Hydraulisch ventielblok D900 - Besturingseenheid RCH - Controle van de dynamica ADC

Het ontwerp van de kraan komt overeen me de Europese Norm EN12999\*. Vermoeidheidscontrole in de klasse H1B3.

\*For EC markets - Per mercati CE - Pour les marchés CE - Para los mercados CE - Für CE Märkte - Voor EG markten

# F950AXP



- GB**
- 1) D900 "Flow sharing" Digital hydraulic distributor and RCH Evolution remote control
  - 2) FX800 electronic control system
  - 3) Continuous rotation on a slew ring with double motoreducer
  - 4) Recycling and XF valves
  - 5) MPES system
  - 6) Linkages
  - 7) ProLink
  - 8) XP system

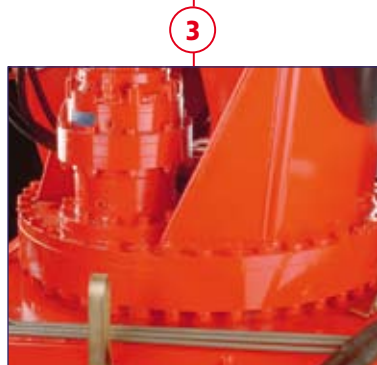
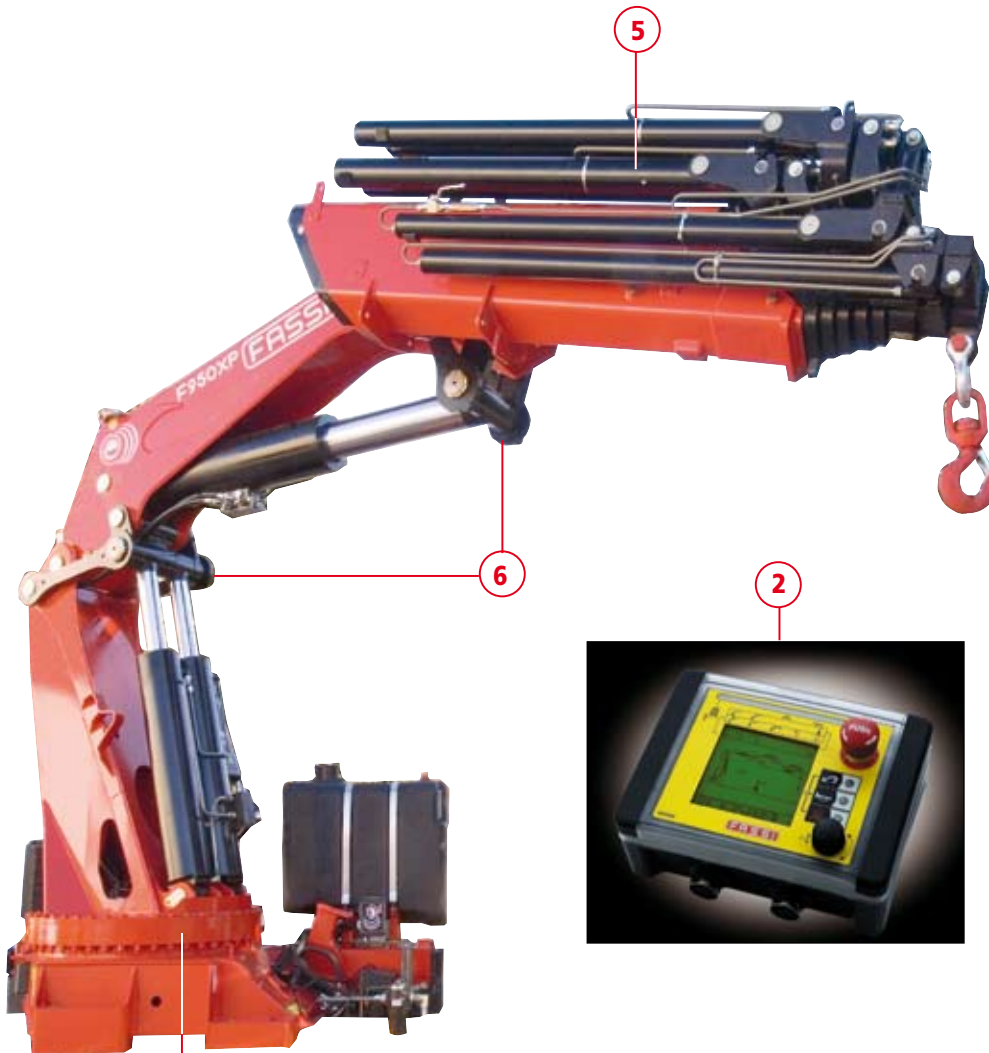
- IT**
- 1) Distributore idraulico digitale D900 flow sharing e radiocomando RCH Evolution
  - 2) Sistema di controllo elettronico FX800
  - 3) Rotazione continua su ralla con doppio motoriduttore
  - 4) Valvola XF e rigenerativa
  - 5) Sistema MPES
  - 6) Bielle
  - 7) ProLink
  - 8) Sistema XP

- FR**
- 1) Distributeur hydraulique digital D900 "flow sharing" et radiocommande RCH Evolution
  - 2) Système électronique de contrôle FX800
  - 3) Rotation continue sur couronne dentée avec double motoréducteur
  - 4) Valves XF et régénératrice d'huile
  - 5) MPES système
  - 6) Bielles
  - 7) Système ProLink
  - 8) XP système

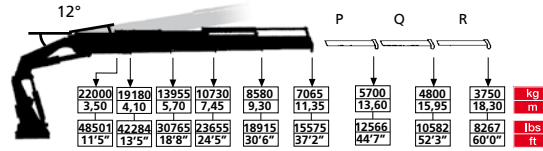
- ES**
- 1) Distribuidor hidráulico digital D900 "flow sharing" y radiocomando RCH Evolution
  - 2) Sistema electrónico de control FX800
  - 3) Rotación continua sobre corona con doble motorreductor
  - 4) Válvulas XF y regeneradora del aceite
  - 5) System MPES
  - 6) Bielas
  - 7) Sistema ProLink
  - 8) Sistema XP

- DE**
- 1) Digitaler Steuerblock D900 mit Flow sharing und der RCH-Funkfernsteuerung
  - 2) FX800-System, die elektronische Lastmomentbegrenzung
  - 3) Kugelgelagertes Endloschwenkwerk mit doppelter Getriebemotor
  - 4) Schnellgang- und XF-System-Ventile
  - 5) Multi-Power Ausschubsystem
  - 6) Kniehebelsystem
  - 7) PROLINK
  - 8) System "XP"

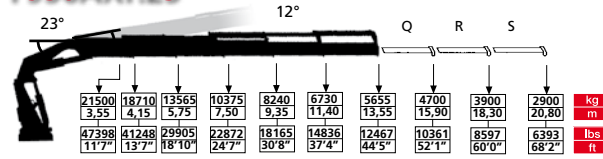
- NL**
- 1) D900 "Flow sharing" digitaal aangestuurd hydraulisch ventielblok en RCH Evolutie radiografische afstandsbediening
  - 2) FX800 elektronisch beveiligingssysteem
  - 3) Endlos-Schwenkwerk Drehkranz met dubbele zwenkmotoren
  - 4) Retouroliehergebruik- en XF - veiligheidsventielen
  - 5) MPES-systeem
  - 6) Kniehevelsystemen
  - 7) ProLink
  - 8) XP-systeem



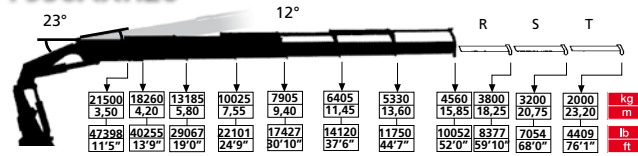
### F950AXP.24



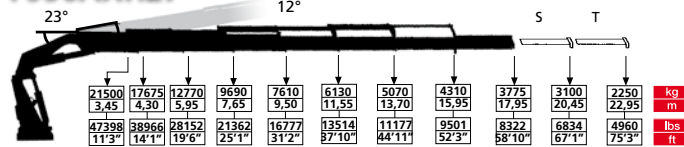
### F950AXP.25



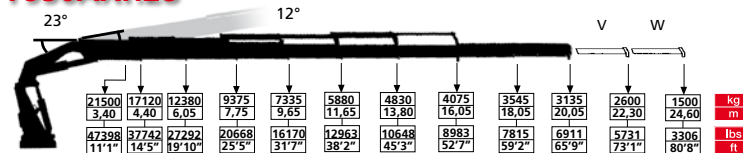
### F950AXP.26



### F950AXP.27

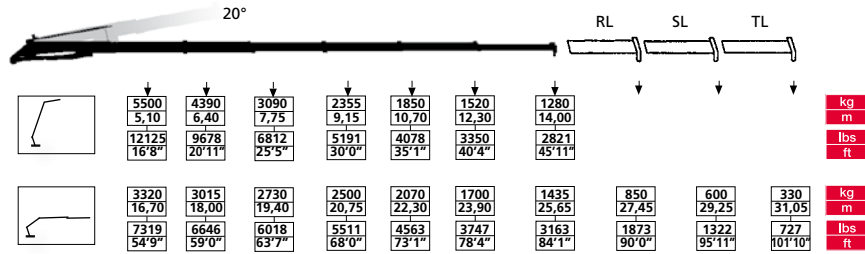


### F950AXP.28

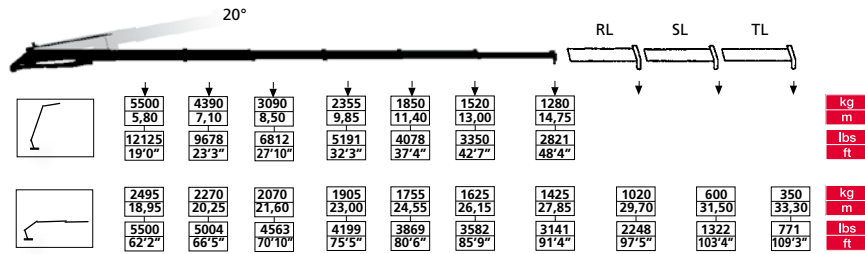


	tm	lbs.ft	m	ft	m ft	°	kNm	lbs.ft	Mpa	psi	l/min	gal/min	l	gal	kg	lbs	mm	ft	mm	ft	mm	ft
F950AXP.24	80,10	579363	11,65	38'2"	7,20	23'7"	360	80,0	32,5	4720	80/100	21/26	265	70	7300	16094	2525	8'4"	1800	5'10"	2560	8'5"
F950AXP.25	78,00	564174	13,85	45'5"	9,40	30'10"	360	80,0	32,5	4720	80/100	21/26	265	70	7650	16865	2525	8'4"	1800	5'10"	2560	8'5"
F950AXP.26	76,70	554771	16,15	52'11"	11,60	38'0"	360	80,0	32,5	4720	80/100	21/26	265	70	8000	7637	2535	8'4"	1800	5'10"	2560	8'5"
F950AXP.27	76,00	549708	18,25	59'10"	13,60	44'7"	360	80,0	32,5	4720	80/100	21/26	265	70	8250	18188	2535	8'4"	1885	6'2"	2560	8'5"
F950AXP.28	75,30	544645	20,35	66'9"	15,60	51'2"	360	80,0	32,5	4720	80/100	21/26	265	70	8450	18629	2535	8'4"	1885	6'2"	2560	8'5"

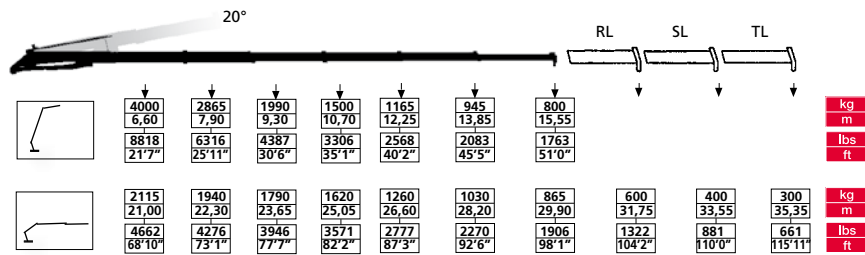
**F950AXP.25 L616**



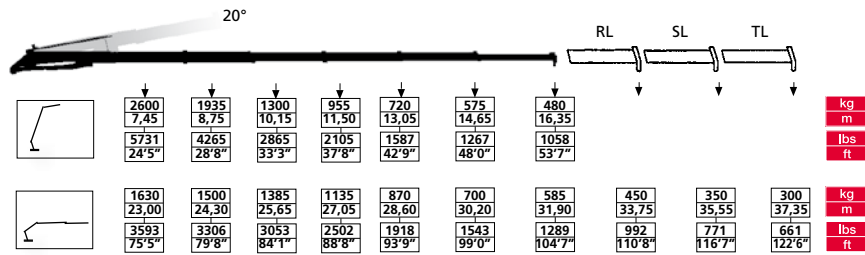
**F950AXP.26 L616**



**F950AXP.27 L426**



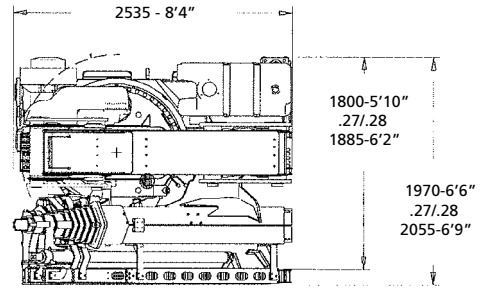
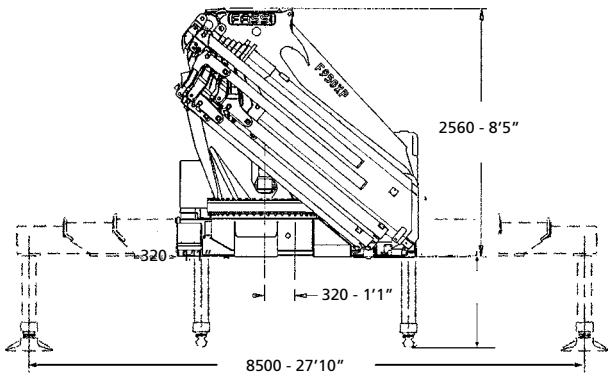
**F950AXP.28 L426**



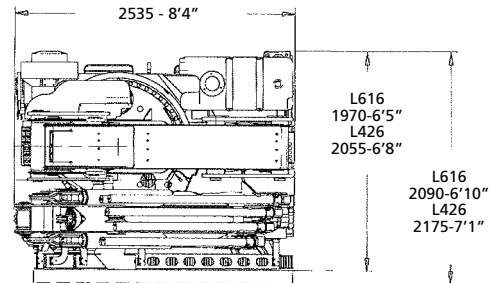
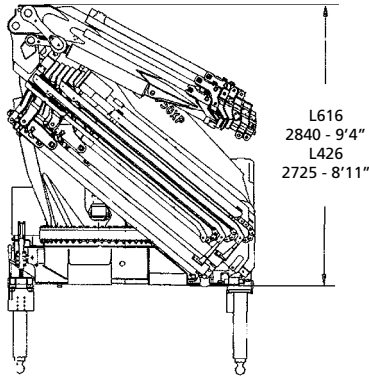
	tm	lbs.ft	m	ft	m	ft	°	kNm	lbs.ft	Mpa	psi	l/min	gal/min	l	gal	kg	lbs	mm	ft	mm	ft	mm	ft
<b>F950AXP.25 L616</b>	78,00	564174	25,85	84'9"	18,35	60'2"	360 continuos	80,0	59021	32,5	4720	80/100	21/26	265	70	9080	20017	2535	8'4"	1970	6'6"	2840	9'6"
<b>F950AXP.26 L616</b>	76,70	554771	28,15	92'4"	20,55	67'5"	360 continuos	80,0	59021	32,5	4720	80/100	21/26	265	70	9430	20789	2535	8'4"	1970	6'6"	2840	9'6"
<b>F950AXP.27 L426</b>	76,00	549708	30,20	99'0"	22,45	73'7"	360 continuos	80,0	59021	32,5	4720	80/100	21/26	265	70	9450	20833	2535	8'4"	2055	6'8"	2725	8'11"
<b>F950AXP.28 L426</b>	75,30	544645	32,20	105'7"	24,55	80'6"	360 continuos	80,0	59021	32,5	4720	80/100	21/26	265	70	9650	21274	2535	8'4"	2055	6'8"	2725	8'11"



# F950AXP



# L SERIE



<b>L426</b>	1200 kg/ 2645 lbs	<b>L616</b>	1420 kg/ 3130 lbs
<b>RL</b>	36 kg/ 79 lbs	<b>RL</b>	36 kg/ 79 lbs
<b>SL</b>	25 kg/ 55 lbs	<b>SL</b>	25 kg/ 55 lbs
<b>TL</b>	15 kg/ 33 lbs	<b>TL</b>	15 kg/ 33 lbs

Data and descriptions are approximate and not binding - Dati e dimensioni sono forniti a titolo indicativo e non impegnativo - Toutes les données et descriptions sont fournies à titre indicatif, sans engagement Unverbindliche Angaben, Konstruktionsänderungen vorbehalten - Datos y descripciones todos a título indicativo y no imperativo - Specificaties zijn niet bindend, wijzigingen derhalve voorbehouden



FASSI GRU S.p.A. - Via Roma, 110 - 24021 Albino (Bergamo) ITALY  
 Tel- +39 035 776400 - Fax +39 035 755020  
<http://www.fassigroup.com> E-mail: [fass@fassigroup.com](mailto:fass@fassigroup.com)

